

การแก้ปัญหาขยะด้วยหลักการ 3R

R1 Reduce

การลดปริมาณ ขยะมูลฝอย คือการเลือกซื้อสินค้า ที่ไม่ก่อให้เกิดขยะ หรือเกิดน้อยที่สุด เช่น ใช้สินค้าที่ใช้ภาชนะรีไซเคิลได้ การใช้ถุงผ้าในการจับจ่ายสินค้า การใช้ปิ่นโตใส่อาหารแทนกล่องโฟม ใช้สินค้าชนิดเดิมเลือกซื้อสินค้าที่ใช้บรรจุภัณฑ์น้อยชิ้น

R 2 Reuse

การใช้ซ้ำ คือ การนำสิ่งของ(ขยะ) ที่ต้องทิ้งกลับมาใช้ใหม่ในรูปแบบอื่น เช่นการนำขวดน้ำอัดลมมาปลูกต้นไม้ การนำกล่องใส่เครื่องสำอางมาใช้ใส่ดินสอ ปากกา หรือการนำเอายางรถยนต์เก่ามาทำอิฐได้ขยะ เป็นต้น

R3 Recycle

การนำกลับมาใช้ใหม่ คือการนำเอาสิ่งของหรือวัสดุ (ขยะ) ที่จะทิ้งไปแปรรูปในกระบวนการอุตสาหกรรม เช่นการนำเอาแก้วแตกนำไปหลอมแล้วกลับมาใช้ใหม่ การนำเอาพลาสติกไปหลอมเป็นภาชนะพลาสติกใหม่ เช่น ถัง กะละมัง

3. ข้อปฏิบัติการทิ้งขยะในองค์กร

ถังสีเขียว

ขยะทั่วไป



เศษอาหาร
เศษพืชผักผลไม้
ถุงพลาสติกเป็นอาหาร
กล่องโฟม ถุงอาหาร เศษใบไม้ เป็นต้น

ถังสีเหลือง

ขยะรีไซเคิล



เศษกระดาษ
เศษแก้ว ขวดแก้ว
ขวดพลาสติก
กระป๋องเครื่องดื่ม
หนังสือพิมพ์ เป็นต้น

ถังสีทอง

ขยะอันตราย



เศษผ้า-ถุงมือเป็นน้ำมัน
กระป๋องสีสเปรย์
หลอดไฟ
หมึกพิมพ์เครื่องปริ้นซ์
หมึกพิมพ์ต่างๆ เป็นต้น



ด้วยหลัก 3R

องค์การบริหารส่วนตำบลบางพลับ

อำเภอสองพี่น้อง จังหวัดสุพรรณบุรี



การคัดแยกขยะมูลฝอย

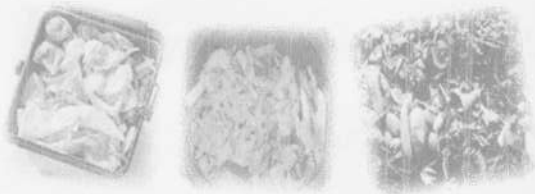
ขยะมูลฝอย

ขยะหรือขยะมูลฝอย(Refuse or Solid Waste)

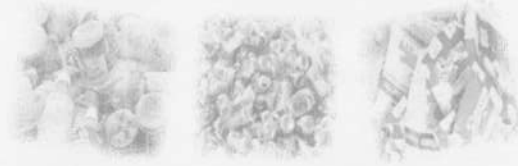
หมายถึง ของเสียที่อยู่ในรูปของแข็ง ซึ่งอาจจะมีปริมาณขึ้นปะปนมาด้วยจำนวนหนึ่ง ขยะที่เกิดขึ้นจากอาคารที่พักอาศัย สถานที่ทำการโรงงานอุตสาหกรรม หรือตลาดสดก็ตามจะมีปริมาณและลักษณะแตกต่างกันออกไป โดยปกติแล้ววัตถุต่างๆ ที่ถูกทิ้งมาในรูปของขะนั้น จะมีทั้งอินทรีย์สารและอนินทรีย์สาร สารวัตถุต่างๆเหล่านี้บางชนิดก็สามารถย่อยสลายได้ด้วยจุลินทรีย์ในเวลาอันรวดเร็ว โดยเฉพาะพวกเศษอาหารเศษพืชผัก แต่บางชนิดก็ไม่อาจจะย่อยสลายได้เลย เช่น พลาสติก เศษแก้ว เป็นต้น

ประเภทขยะมูลฝอย

๑. ขยะอินทรีย์ คือ ขยะที่เน่าเสียและย่อยสลายได้เร็ว สามารถนำมาทำปุ๋ยหมักได้ เช่น เศษผัก เปลือกผลไม้ เศษอาหาร ใบไม้ เศษเนื้อสัตว์ ฯ



๒. ขยะรีไซเคิล คือ ของเสียบรรจุภัณฑ์หรือวัสดุเหลือใช้ ซึ่งสามารถนำกลับมาใช้ประโยชน์ใหม่ได้ เช่น แก้ว กระดาษ กระจก เครื่องดื่ม เศษพลาสติก เศษโลหะ อลูมิเนียม ยางรถยนต์ ก่อสร้างหรือสิ่งพิมพ์แบบซูเอซท์ ฯ



๓. ขยะทั่วไป คือ ขยะประเภทอื่นนอกเหนือจากขยะย่อยสลาย ขยะรีไซเคิล และขยะอันตราย มีลักษณะย่อยสลายยาก และไม่คุ้มค่าสำหรับการนำกลับไปใช้ประโยชน์ใหม่ เช่น ห่อพลาสติกใส่ขนม ถุงพลาสติกบรรจุผงซักฟอก พลาสติกห่อลูกอม ซองบะหมี่กึ่งสำเร็จรูป ถุงพลาสติกเปื้อนอาหาร โฟมเปื้อนอาหาร พอยล์เปื้อนอาหาร ซองหรือถุงพลาสติกสำหรับบรรจุเครื่องดื่มด้วยวิธีรีดความร้อน ฯ



๔. ขยะอันตราย คือ ขยะที่อาจก่อให้เกิดผลกระทบต่อสิ่งแวดล้อม หรืออาจทำให้เกิดอันตรายต่อบุคคล สัตว์ พืช เช่น หลอดฟลูออเรสเซนต์ ถ่านไฟฉาย แบตเตอรี่ วัตถุไวไฟที่เคลื่อนที่ ภาชนะที่ใช้บรรจุสารกำจัดแมลงหรือวัชพืช ระเบิดปรมาณูหรือสารเคมี ฯ



แหล่งกำเนิดขยะมูลฝอย

1. ของเสียจากอุตสาหกรรมของเสียอันตรายทั่วประเทศ ไทย 73 % มาจากระบบอุตสาหกรรมส่วนใหญ่ยังไม่มีการจัดการที่เหมาะสมโดยทิ้งกระจายอยู่ตามสิ่งแวดล้อมและทิ้งร่วมกับมูลฝอย
2. ของเสียจากโรงพยาบาลและสถานที่ศึกษาวิจัย ของเสียจากโรงพยาบาลเป็นของเสียอันตรายอย่างยิ่ง เช่น ขยะติดเชื้อ เศษอวัยวะจากผู้ป่วย และการรักษาพยาบาล รวมทั้งของเสียที่ปนเปื้อนสารกัมมันตรังสี สารเคมี ได้ทิ้งสู่สิ่งแวดล้อมโดยปะปนกับมูลฝอยซึ่งปฏิบัติเป็นการเพิ่มความเสี่ยงในการแพร่กระจายของเชื้อโรคและสารอันตราย
3. ของเสียจากภาคเกษตรกรรม เช่น ขาฆ่าแมลง ปุ๋ยมูลสัตว์ น้ำทิ้งจากการทำปุ๋ยสัตว์ ฯ
4. ของเสียจากบ้านเรือนแหล่งชุมชน เช่น หลอดไฟ ถ่านไฟฉาย แบตเตอรี่ แก้ว เศษอาหาร พลาสติก โลหะ หินไม้ กระเบื้องหนึ่งข้าง ฯ

